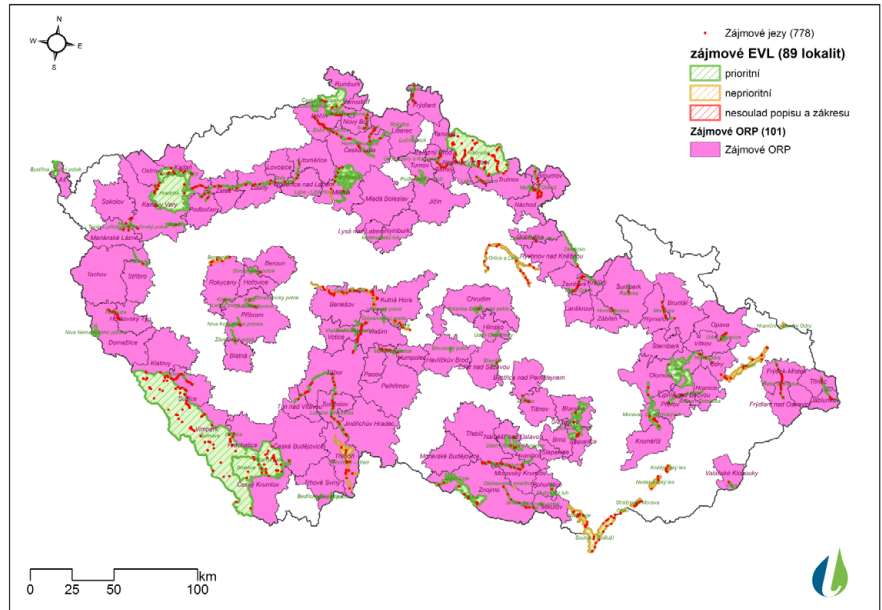


ANALÝZA NAKLÁDÁNÍ S VODAMI V EVL

Nakládání s vodami představují jedno z největších rizik pro říční ekosystémy. Prozatím neexistuje jejich centrální evidence, která by umožňovala vodoprávním úřadům koncepční rozhodování. Beleco proto začíná v rámci projektu zaměřeného na vytváření strategie pro snížení dopadů fragmentace říční sítě ČR v 74 evropsky významných lokalitách, na jejichž území nakládání s vodami přispívá k fragmentaci říční sítě a degradaci ekosystémů, shromažďovat data do zakládáné databáze. Základní informace byly získány zejména analýzou dostupných materiálů včetně dat k zájmovému území v dílčích online databázích. V další fázi, která aktuálně probíhá, jsou data ověřována a doplňována z vodoprávních rozhodnutí o nakládání s vodami od obcí s rozšířenou působností. Vybrané lokality spadají do územní působnosti 101 obcí s rozšířenou působností. Následovat bude implementace údajů do databáze a interpretace pro využití cílovými skupinami. Ke spolupráci byly osloveny vybrané



Mapa zájmových lokalit pro založení databáze nakládání s vodami. Repro Beleco, z.s.

vodoprávní úřady, které vybraní pověřeni data a získali chybějící, vše s pořízením pracovníci navštíví, aby ověřili již získaná elektronické kopie.

Jan Dušek

